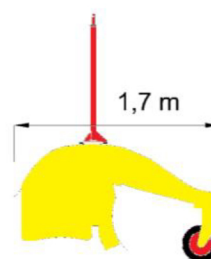


SCHEDA TECNICA

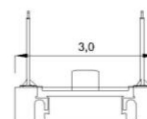
MMG - 30

Ambiti di applicazione: edilizia, serre e giardinaggio, campi sportivi

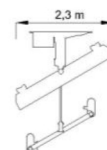
Tipologia: minigrader anteriore
 Potenza minima richiesta: 40 HP
 Potenza massima richiesta: 100 HP
 Lunghezza totale: 1,70 m
 Larghezza totale: 3,00 m
 Larghezza di lavoro: 3,00 m
 Larghezza di trasporto: 2,30 m
 Carreggiata di lavoro: 1,40 m
 Carreggiata di trasporto: 1,20 m
 Altezza ruote: 0,40 m
 Altezza lama: 0,65 m
 Peso indicativo: 500 kg
 Tipo di telaio: monotrave
 Tipo apertura lama: fissa
 Lama ripiegabile: no
 Lama estensibile: no
 Tipo apertura assali: fissa
 Assali estensibili: no
 Carrello anteriore: n° 2 ruote pivotanti
 Inclinazione della lama: idraulica 20°
 Angolazione della lama: idraulica 25°
 Variazione incidenza: si (abbinato alla pala)
 Impianto luci: opzione
 Asta porta ricevitore: n° 2 manuali estensibili
 Materiale trasportato per passata: 1,50 m³
 Velocità di finitura (km/h): 3 km/h
 Distanza di trasporto (m): 40 m
 Controllo laser: gruppo di interfaccia idraulico
 Predisposizione impianto laser: si
 Predisposizione impianto GPS: si
 Precisione con laser su 450 m: ± 2 mm
 Precisione con GPS su 5 km: ± 10 mm



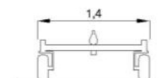
Lunghezza totale



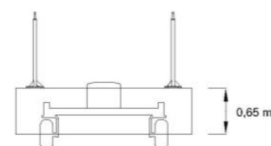
larghezza di lavoro



Larghezza di trasporto



Carreggiata di lavoro



Altezza lama